

Dom na sprzedaż - Kłaj

cena **850 000** zł

liczba pokoi: **5**, pow. całkowita: **155,92** m², pow. działki: **360,00** m²,



ALOKUM
nieruchomości

Magdalena
Kizlich-Łanoszka

☎ **793 123 106**
✉ magdalena@alokum.pl

📍 Rynek 11
Niepołomice
Batorego 1
Wieliczka

**Ze mną wykonasz
najlepszy ruch!**



opis nieruchomości

Nowoczesny dom wolnostojący w stanie deweloperskim - Kłaj, blisko Puszczy Niepołomickiej

Na sprzedaż oferujemy dom jednorodzinny w stanie deweloperskim, zlokalizowany w miejscowości Kłaj, na południowym skraju Puszczy Niepołomickiej. Nieruchomość powstała według projektu „Dom w Malinówkach 2” i stanowi idealną propozycję dla osób szukających spokojnego miejsca do życia z jednoczesnym szybkim dojazdem do większych miast.

Dom znajduje się w dogodnej lokalizacji – około 12 minut od Niepołomic, 15 minut od Bochni oraz około 22 minut od Krakowa.

Najważniejsze informacje o nieruchomości

- Lokalizacja: Kłaj
- Powierzchnia użytkowa: 102,76 m²
- Powierzchnia całkowita: 155,92 m²
- Powierzchnia działki: około 4 ary
- Stan: deweloperski
- **Kupujący nie płaci prowizji oraz podatku PCC!**

Atuty nieruchomości

Dom został wybudowany z wysokiej jakości materiałów, z dużą dbałością o trwałość oraz komfort użytkowania. Budynek posiada wiatę na samochód, prywatny ogródek oraz ogrodzenie wykonane z panelowej siatki. Dojazd do posesji, wejście do domu oraz taras zostały wyłożone kostką brukową. W całym domu zastosowano ogrzewanie podłogowe, a źródłem ciepła jest dwufunkcyjny piec gazowy.

Zastosowane materiały i rozwiązania

- ocieplenie zewnętrzne: styropian
- ocieplenie poddasza: piana PUR
- dachówka ceramiczna
- wysoki strych o wysokości około 175 cm
- kanalizacja
- zbiornik na wodę opadową
- elewacja: tynk w kolorze kremowym z dekoracyjną deską wokół okien (istnieje możliwość indywidualnego projektu kolorystycznego)
- tynki gipsowe oraz wylewki maszynowe
- balustrada ze stali nierdzewnej
- drzwi wejściowe PCV w kolorze złoty dąb
- okna PCV trzyszybowe

Dodatkowe korzyści dla kupującego

Kupujący nie płaci prowizji ani podatku PCC (2%).

Dodatkowo otrzyma atrakcyjne rabaty do sklepów budowlanych OBI oraz BEL-POL.

Istnieje możliwość bezpłatnej konsultacji z doradcą kredytowym.

W ramach współpracy oferujemy również projekt aranżacji jednego pomieszczenia wykonany przez naszego projektanta wnętrz.

Zapraszamy do kontaktu w celu uzyskania szczegółowych informacji oraz umówienia się na prezentację nieruchomości.

Niektóre zdjęcia przedstawiają przykładowe wizualizacje wnętrza.

KONTAKT W SPRAWIE OFERTY

ALOKUM Nieruchomości

Magdalena Kizlich-Łanoszka

tel. 793 123 106

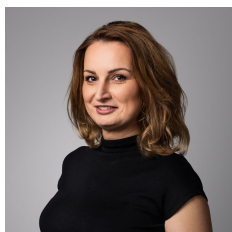
Doświadczenie. Zaufanie. Profesjonalizm.

#domnasprzedaz #Kłaj #nieruchomości #dom #nieruchomość #alokumnieruchomości #alokumniepłomice

szczegóły oferty

Symbol	1051/ALK/DS	Rodzaj domu	WOLNOSTOJĄCY
Stan budynku	DO WYKOŃCZENIA	Rodzaj nieruchomości	DOM
Rodzaj transakcji	SPRZEDAŻ	Status	oferta aktualna
Cena	850 000 PLN	Kraj	POLSKA
Województwo	MAŁOPOLSKIE	Powiat	wielicki
Gmina	Kłaj	Miejscowość	Kłaj
Kod pocztowy	32-015	Powierzchnia całkowita	156 m²
Powierzchnia działki	360 m²	Powierzchnia użytkowa	103 m²
Rodzaj budynku	DOM	Rok budowy	2025
Standard	DEWELOPERSKI	Typ kuchni	POŁĄCZONA Z SALONEM
Liczba łazienek	2	Droga dojazdowa	CICHA ULICA
Liczba pokoi	5	Źródło c.w.	GAZOWY 2-OBIEGOWY
Ogrzewanie	C.O. PODŁOGOWE GAZOWE	Energia elektryczna	TAK
Podłączony gaz	TAK	Podłączony wodociąg	TAK
Podłączona kanalizacja	TAK	Rodzaj kanalizacji	MIEJSKA
Źródło wody	WODA MIEJSKA	Internet	TAK
Rodzaj okien	PLASTIKOWE	Pokrycie dachu	DACHÓWKA CERAMICZNA
Poddasze	UŻYTKOWE	Licznik prądu	TAK
Wodomierz	TAK	Certyfikat energetyczny	TAK
Liczba miejsc parkingowych	2	Typ parkingu	KOSTKA BRUKOWA
Ogródek	TAK	Pomieszczenie gospodarcze	TAK
Taras	TAK	Ilość tarasów	1
Strych	TAK		

kontakt do agenta



Magdalena Kizlich - Łanoszka

Doradca ds. nieruchomości

☎ 793 123 106

✉ magdalena@alokum.pl



więcej ofert na stronie www.alokum.pl